

Nahversorger (Bäckerei, Metzgerei, Supermarkt, Drogerie)

Ergebnisinterpretation - Distanznetz

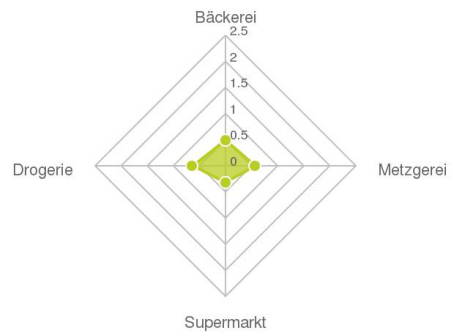
Das Distanznetz auf der rechten Seite gibt einen Überblick über die Entfernungen zur jeweils nächstgelegenen Einrichtung. Der Mittelpunkt markiert den Immobilienstandort. Je näher die Punkte beim Mittelpunkt liegen, desto geringer ist die Entfernung.

Ergebnisinterpretation - Balkendiagramm

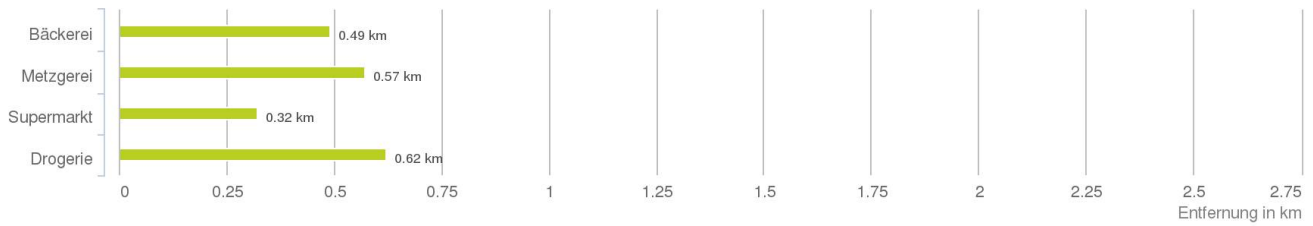
Untenstehende Kilometerangaben zeigen an wie weit der jeweils nächstgelegenen Nahversorger entfernt ist (Luftlinie).



Distanzen zu Nahversorgern [km]



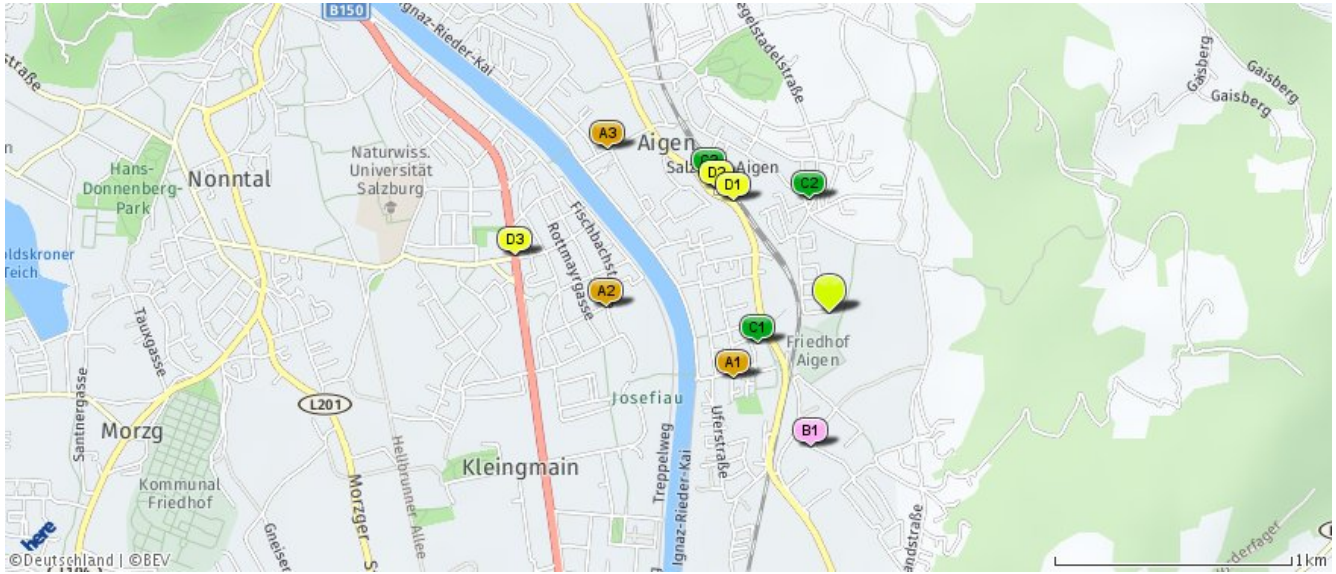
Distanzen zu den Nahversorgungseinrichtungen



© LAGEPROFI

Nahversorger (Bäckerei, Metzgerei, Supermarkt, Drogerie)

Der hellgrüne Punkt markiert den Immobilienstandort, die Nahversorger im Umkreis werden mit farblichen Pins angezeigt.
Es werden pro Kategorie immer die drei nächstgelegenen Einrichtungen angezeigt und aufgelistet.
Der Pin mit dem Zusatz „1“ zeigt immer die jeweilige Einrichtung mit der geringsten Entfernung zum Standort.



Bäckerei

- 📍 **Ursprunger Siegfried**
Aigner Straße 69A
5020 Salzburg
(0,49 km)
- 📍 **Bäckerei Holztrattner GmbH & Co KG**
Schiffmannsgasse 1
5020 Salzburg
(0,94 km)
- 📍 **Holztrattner Bäckerei GmbH & Co KG**
Überfuhrstraße 9
5026 Salzburg
(1,16 km)

Metzgerei

- 📍 **Gmachl Paul**
Glaser Straße 10
5026 Salzburg
(0,57 km)
- Niederer Ernst**
Johann-Herbst-Straße 33
5061 Glasenbach
(1,57 km)

Supermarkt

- 📍 **Spar Supermarkt**
Josef-Kaut-Str. 8
5026 Salzburg
(0,32 km)
- 📍 **Spar Supermarkt**
Traunstr.61
5026 Salzburg
(0,49 km)
- 📍 **Billa**
Aignerstraße 67 u. 69
5020 Salzburg
(0,77 km)

Drogerie

- 📍 **dm Markt**
Aigner Straße 61
5026 Salzburg
(0,62 km)
- 📍 **Bipa**
Aigner Straße 69
5020 Salzburg
(0,71 km)
- 📍 **dm Markt**
Alpenstraße 48
5020 Salzburg
(1,35 km)

Herold Business Data ©

Nahversorger (Banken, Post, Tankstellen, Trafiken)

Ergebnisinterpretation - Distanznetz

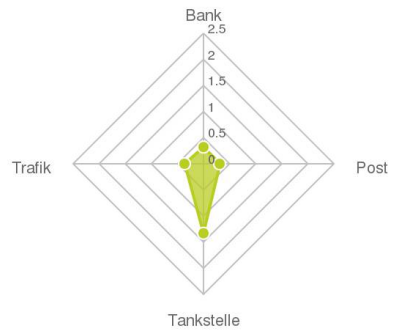
Das Distanznetz auf der rechten Seite gibt einen Überblick über die Entfernungen zur jeweils nächstgelegenen Einrichtung. Der Mittelpunkt markiert den Immobilienstandort. Je näher die Punkte beim Mittelpunkt liegen, desto geringer ist die Entfernung.

Ergebnisinterpretation - Balkendiagramm

Untenstehende Kilometerangaben zeigen an wie weit der jeweils nächstgelegenen Nahversorger entfernt ist (Luftlinie).



Distanzen zu Nahversorgern [km]



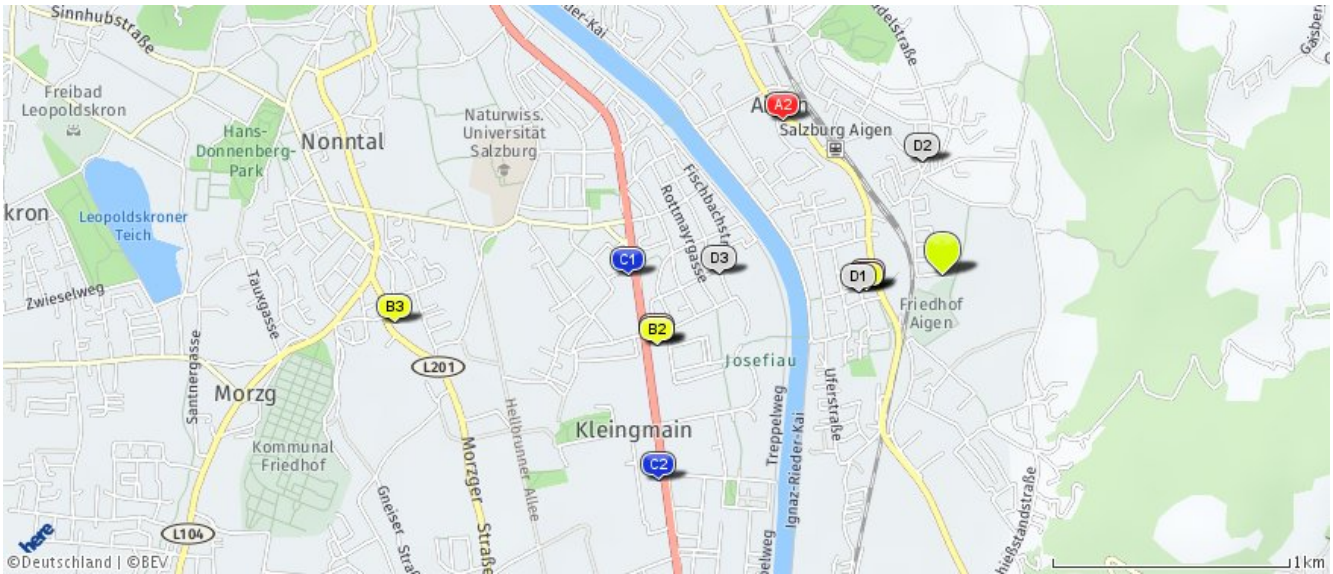
Distanzen zu den Nahversorgungseinrichtungen



© LAGEPROFI

Nahversorger (Banken, Post, Tankstellen, Trafiken)

Der hellgrüne Punkt markiert den Immobilienstandort, die Nahversorger im Umkreis werden mit farblichen Pins angezeigt. Es werden pro Kategorie immer die drei nächstgelegenen Einrichtungen angezeigt und aufgelistet. Der Pin mit dem Zusatz „1“ zeigt immer die jeweilige Einrichtung mit der geringsten Entfernung zum Standort.



Bank

- A1 BAWAG
Aigner Straße 78
5026 Salzburg
(0,32 km)
- A2 Raiffeisen
Aigner Straße 52
5026 Salzburg
(0,94 km)
- A3 BAWAG
Alpenstraße 75
5020 Salzburg
(1,24 km)

Post

- B1 Postfiliale/Bawag PSK
Aigner Straße 78
5026 Salzburg
(0,32 km)
- B2 Postfiliale/Bawag PSK
Alpenstraße 75
5020 Salzburg
(1,24 km)
- B3 Postpartner Spar
Morzger Straße 13
5020 Salzburg
(2,32 km)

Tankstelle

- C1 Eni Tankstelle
Alpenstrasse 60
5020 Salzburg
(1,33 km)
- C2 OMV Tankstelle
Alpenstraße 106
5020 Salzburg
(1,48 km)
- BP Tankstelle
Joh.Herbst-Str. 15
5061 GLASENBACH-ELSBETHEN
(1,59 km)

Trafik

- D1 Trafik
Pernegger-Straße 16
5026 Salzburg
(0,36 km)
- D2 Trafik
Traunstrasse 61
5026 Salzburg
(0,49 km)
- D3 Trafik
Schiffmannngasse 1
5020 Salzburg
(0,94 km)

Herold Business Data ©

Gastronomie und Ausgehen

Ergebnisinterpretation - Distanznetz

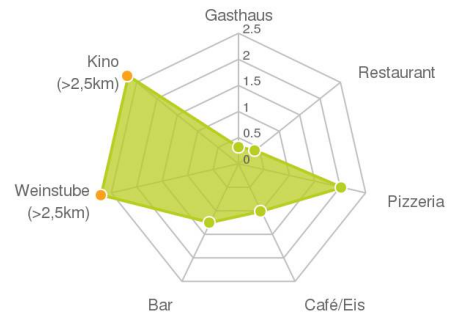
Das Distanznetz auf der rechten Seite gibt einen Überblick über die Entfernungen zur jeweils nächstgelegenen Einrichtung. Der Mittelpunkt markiert den Immobilienstandort. Je näher die Punkte beim Mittelpunkt liegen, desto geringer ist die Entfernung.

Ergebnisinterpretation - Balkendiagramm

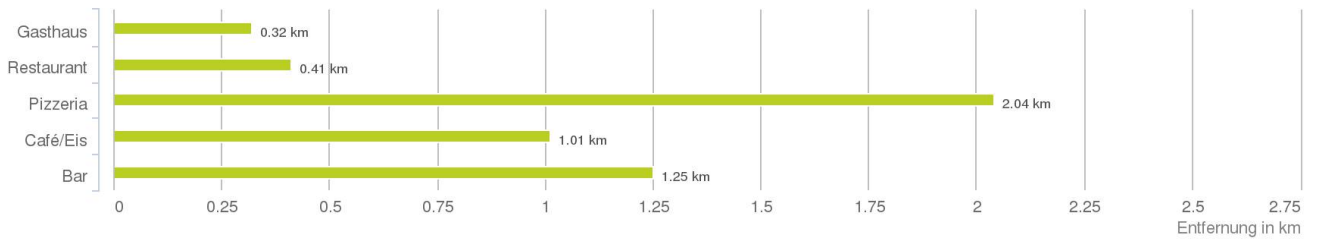
Untenstehende Kilometerangaben zeigen an wie weit die jeweils nächstgelegene Einrichtung entfernt ist (Luftlinie).



Distanzen zu Ausgeheinrichtungen [km]



Distanzen zu den Ausgeheinrichtungen



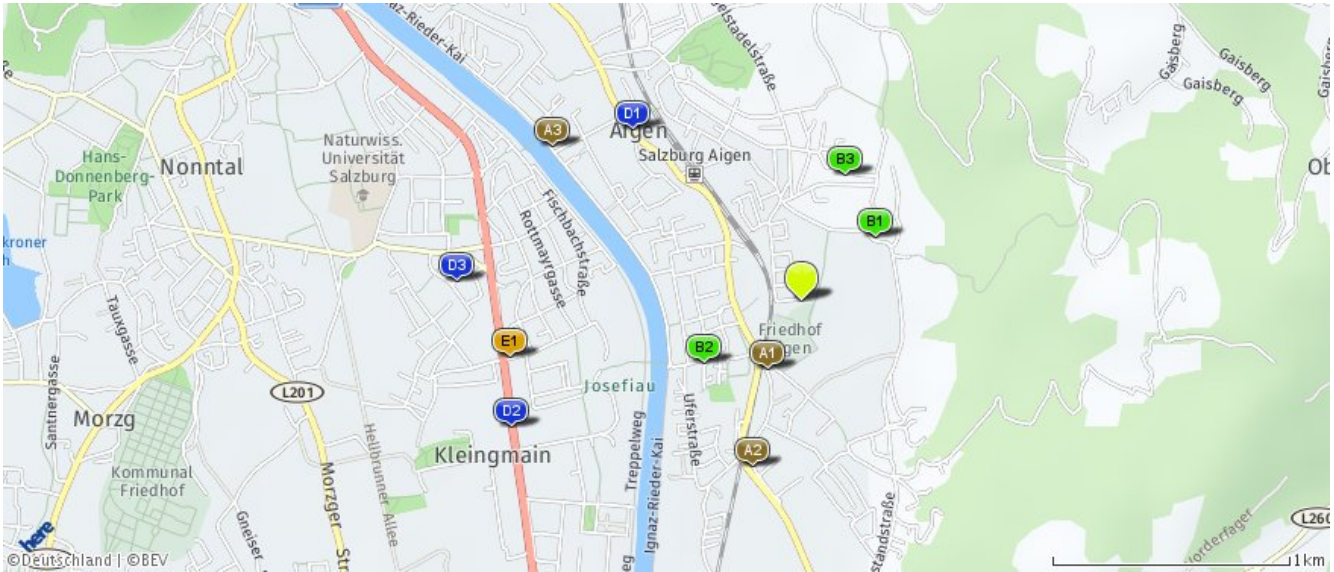
© LAGEPROFI

Gastronomie und Ausgehen

Der hellgrüne Punkt markiert den Immobilienstandort, die Einrichtungen im Umkreis werden mit farblichen Pins angezeigt.

Es werden pro Kategorie immer die drei nächstgelegenen Einrichtungen angezeigt und aufgelistet.

Der Pin mit dem Zusatz „1“ zeigt immer die jeweilige Einrichtung mit der geringsten Entfernung zum Standort.



Gasthaus

- A1** Gasthaus Pliemgut
Alte Aigner Straße 1
5026 Salzburg
(0,32 km)
- A2** Langenloiserhof
Alte Aigner Straße 22
5026 Salzburg
(0,72 km)
- A3** Gasthof Überfuhr Aigen
Ignaz-Rieder-Kai 43
5026 Salzburg
(1,24 km)

Restaurant

- B1** Schloß Aigen
Schwarzenbergpromenade 37
5026 Salzburg
(0,41 km)
- B2** China Restaurant Dynasty
Aigner Straße 78
5026 Salzburg
(0,48 km)
- B3** Kühlwein Restaurant GmbH
Reinholdgasse 15a
5026 Salzburg
(0,57 km)

Pizza/Snack

- Pizzeria Piccolo
Stöcklstraße 18
5020 Salzburg
(2,04 km)

Café/Eis

- D1** Cafe Guglhupf
Aigner Straße 53
5020 Salzburg
(1,01 km)
- D2** Pol-Di Polizeirestaurant
Alpenstraße 90
5020 Salzburg
(1,33 km)
- D3** Herrnauer Stüberl
Leitmeritzstraße 2
5020 Salzburg
(1,45 km)

Bar/Lokal

- E1** Cafe-Bar Heinz
Egger-Lienz-Gasse 32
5020 Salzburg
(1,25 km)

Herold Business Data ©

Ausbildung und Kinderbetreuung

Ergebnisinterpretation - Distanznetz

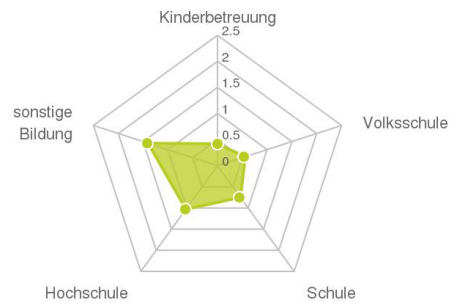
Das Distanznetz auf der rechten Seite gibt einen Überblick über die Entfernungen zur jeweils nächstgelegenen Einrichtung. Der Mittelpunkt markiert den Immobilienstandort. Je näher die Punkte beim Mittelpunkt liegen, desto geringer ist die Entfernung.

Ergebnisinterpretation - Balkendiagramm

Untenstehende Kilometerangaben zeigen an wie weit die jeweils nächstgelegene Einrichtung entfernt ist (Luftlinie).



Distanzen zu Bildungseinrichtungen [km]



Distanzen zu den Bildungseinrichtungen



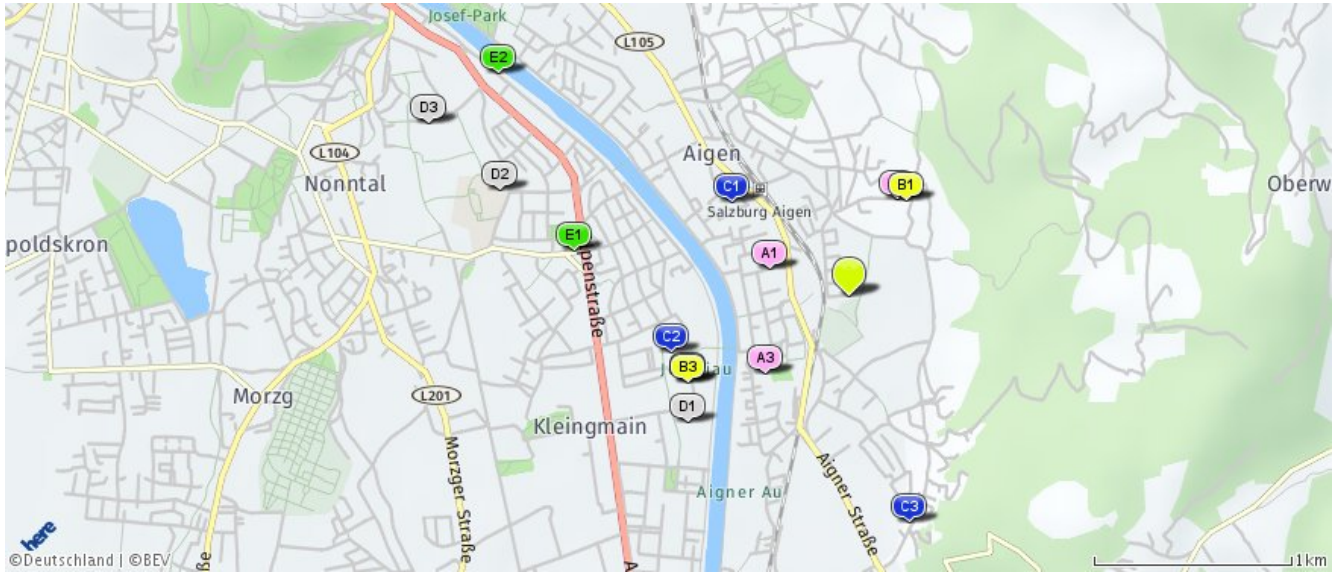
© LAGEPROFI

Ausbildung und Kinderbetreuung

Der hellgrüne Punkt markiert den Immobilienstandort, die Bildungs- oder Kinderbetreuungseinrichtungen im Umkreis werden mit farblichen Pins angezeigt.

Es werden pro Kategorie immer die drei nächstgelegenen Einrichtungen angezeigt und aufgelistet.

Der Pin mit dem Zusatz „1“ zeigt immer die jeweilige Einrichtung mit der geringsten Entfernung zum Standort.



Kinderbetreuung

- 📍 **A1** Krabbelgruppe Lustig
Salzachstraße 12A
5020 Salzburg
(0,42 km)
- 📍 **A2** Pfarrkindergarten Aigen
Reinholdgasse 16
5026 Salzburg-Aigen
(0,54 km)
- 📍 **A3** Stadtkindergarten Aigen
Schwanthalerstraße 102
5020 Salzburg
(0,57 km)

Volksschule

- 📍 **B1** Volksschule Aigen
Reinholdgasse 18
5020 Salzburg
(0,56 km)
- 📍 **B2** Volksschule Josefiua
Billrothstraße 4
5020 Salzburg
(0,92 km)
- 📍 **B3** Evangelische Volksschule
des Diakon...
Billrothstrasse 4
5020 Salzburg
(0,92 km)

Schule

- 📍 **C1** Ausbildung im
Diakonienzentrum Salz...
Guggenbichlerstrasse 20
5020 Salzburg
(0,75 km)
- 📍 **C2** Ausbildungszentrum der
Caritas Salz...
Eduard-Heinrich-Strasse 2
5020 Salzburg
(0,94 km)
- 📍 **C3** Schule f.
Sozialbetreuungsberufe,
C...
Schießstandstraße 45
5020 Salzburg
(1,18 km)

Hochschule

- 📍 **D1** Naturwissenschaftliche
Fakultät
Billrothstraße 11
5020 Salzburg
(1,03 km)
- 📍 **D2** Naturwissenschaftliche
Fakultät
Hellbrunnerstraße 34
5020 Salzburg
(1,84 km)
- 📍 **D3** Pädagogische Hochschule
Akademiestraße 23
5020 Salzburg
(2,29 km)

sonstige Bildung

- 📍 **E1** Union Budokan Salzburg
Takeda Ryu K...
Friedensstraße 3
5020 Salzburg
(1,40 km)
- 📍 **E2** Budoakademie Salzburg
Franz-Hinterholzer-Kai 8
5020 Salzburg
(2,09 km)

Herold Business Data ©

Kunst und Kultur

Ergebnisinterpretation - Distanznetz

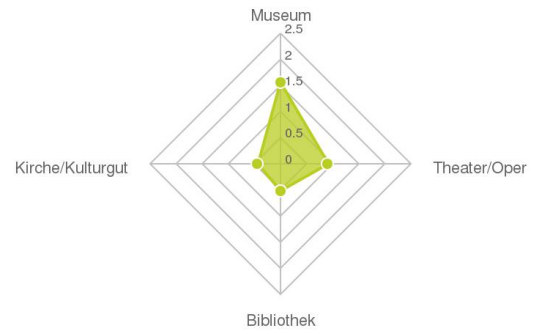
Das Distanznetz auf der rechten Seite gibt einen Überblick über die Entfernungen zur jeweils nächstgelegenen Einrichtung. Der Mittelpunkt markiert den Immobilienstandort. Je näher die Punkte beim Mittelpunkt liegen, desto geringer ist die Entfernung.

Ergebnisinterpretation - Balkendiagramm

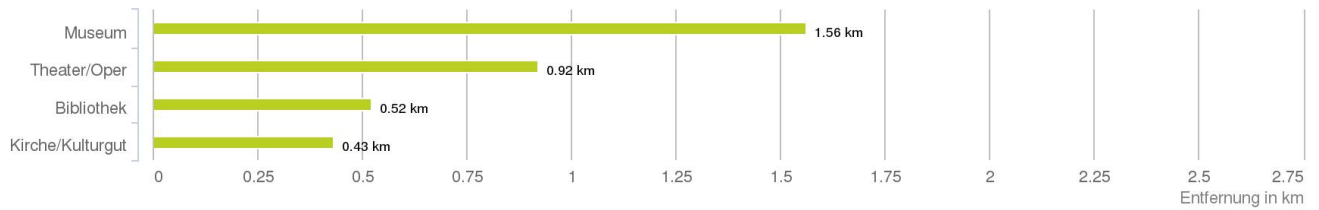
Untenstehende Kilometerangaben zeigen an wie weit die jeweils nächstgelegene Einrichtung entfernt ist (Luftlinie).



Distanzen zu Kultureinrichtungen [km]



Distanzen zu den Kultureinrichtungen



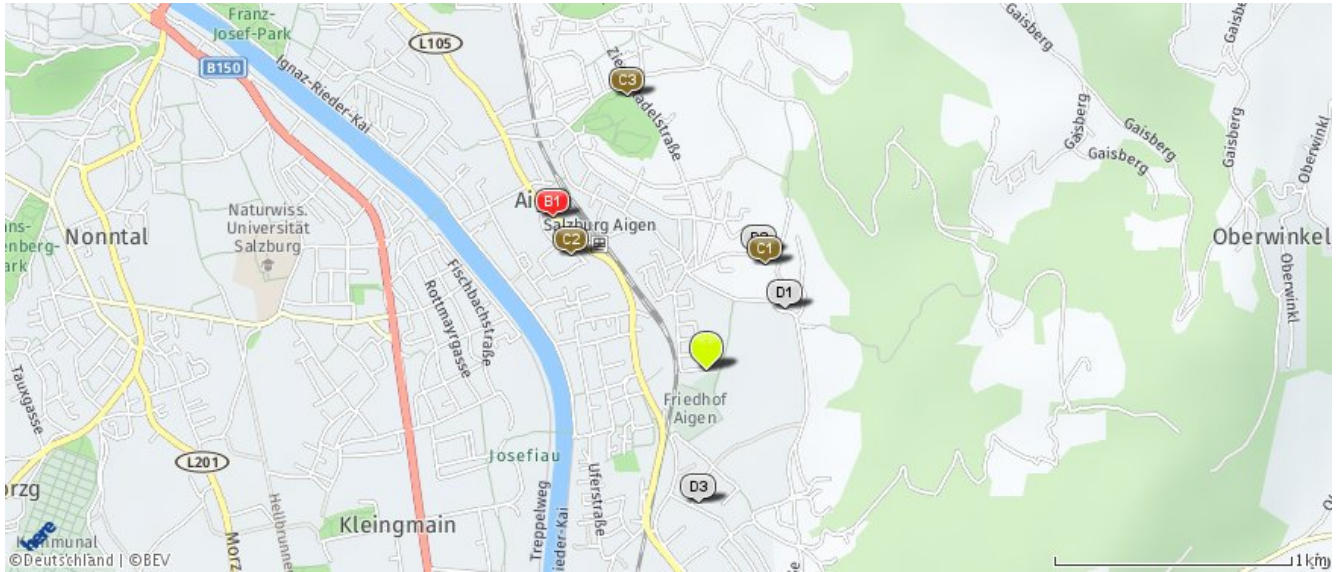
© LAGEPROFI

Kunst und Kultur

Der hellgrüne Punkt markiert den Immobilienstandort, die Kunst- und Kultureinrichtungen im Umkreis werden mit farblichen Pins angezeigt.

Es werden pro Kategorie immer die drei nächstgelegenen Einrichtungen angezeigt und aufgelistet.

Der Pin mit dem Zusatz „1“ zeigt immer die jeweilige Einrichtung mit der geringsten Entfernung zum Standort.



Museum

Museum Zum Pulvermacher
Johann-Herbst-Straße 35
Elsbethen
(1,56 km)

Theater/Oper

B1 Landestheater Salzburg
Theaterwerks...
Aigner Straße 54
5020 Salzburg
(0,92 km)

Bibliothek

C1 Öffentliche Bibliothek der
Pfarre A...
(0,52 km)
C2 Öffentliche Bibliothek der
Privatkl...
(0,75 km)
C3 Öffentliche Bibliothek St.
Virgil
(1,21 km)

Kirche/Kulturgut

D1 Schloss Aigen
Schwarzenbergpromenade 37
5026 Salzburg
(0,43 km)
D2 Missionswerk der
Montfortaner Patres
Reinholdgasse 16
5026 Salzburg
(0,54 km)
D3 Doktorschlössl
Glaserstraße 7-10
5026 Salzburg
(0,56 km)

Herold Business Data ©

Sport und Freizeit

Ergebnisinterpretation - Distanznetz

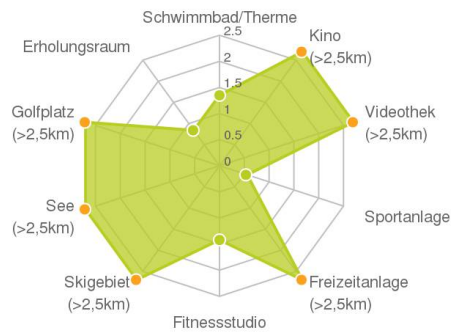
Das Distanznetz auf der rechten Seite gibt einen Überblick über die Entfernungen zur jeweils nächstgelegenen Einrichtung. Der Mittelpunkt markiert den Immobilienstandort. Je näher die Punkte beim Mittelpunkt liegen, desto geringer ist die Entfernung.

Ergebnisinterpretation - Balkendiagramm

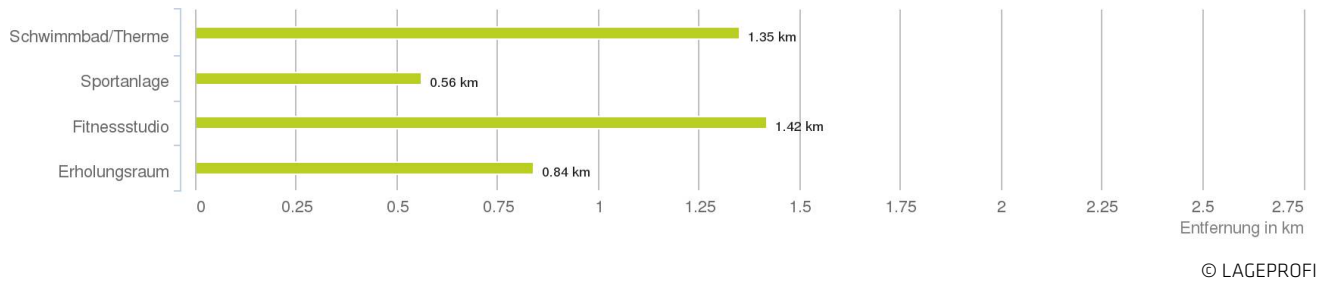
Untenstehende Kilometerangaben zeigen an wie weit die jeweils nächstgelegene Einrichtung entfernt ist (Luftlinie).



Distanzen zu Freizeiteinrichtungen [km]



Distanzen zu den Freizeiteinrichtungen

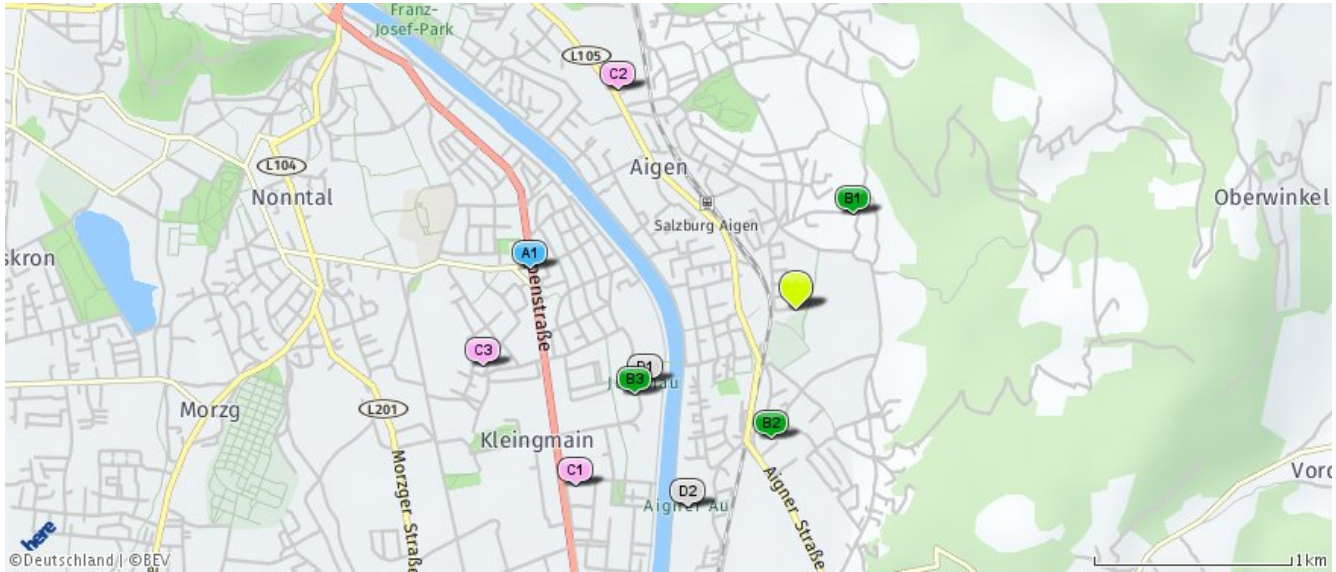


Sport und Freizeit

Der hellgrüne Punkt markiert den Immobilienstandort, die Sport- und Freizeiteinrichtungen im Umkreis werden mit farblichen Pins angezeigt.

Es werden pro Kategorie immer die drei nächstgelegenen Einrichtungen angezeigt und aufgelistet.

Der Pin mit dem Zusatz „1“ zeigt immer die jeweilige Einrichtung mit der geringsten Entfernung zum Standort.



Schwimmbad/Therme

- Freibad Alpenstraße**
Alpenstraße
5020 Salzburg
(1,35 km)
- Freibad Volksgarten**
Hermann-Bahr-Promenade 2
5020 Salzburg
(2,38 km)

Sportanlage

- Volksschule Aigen**
Reinholdgasse 18
5020 Salzburg
(0,56 km)
- Tennisanlage**
Resatzstrasse Aigen
Resatzstraße 5
5020 Salzburg
(0,67 km)
- Volksschule Josefiâu**
Billrothstraße 4
5020 Salzburg
(0,92 km)

Fitnessstudio

- Fitnessstudio**
Alpenstraße 95-97
5020 Salzburg
(1,42 km)
- Fitnessstudio**
Aignerstraße 29
5020 Salzburg
(1,42 km)
- Fitnessstudio**
Eschenbachgasse 4a
5020 Salzburg
(1,60 km)

Erholungsraum

- Josefiâu**
(0,84 km)
- Aigner Au**
(1,13 km)

Herold Business Data ©

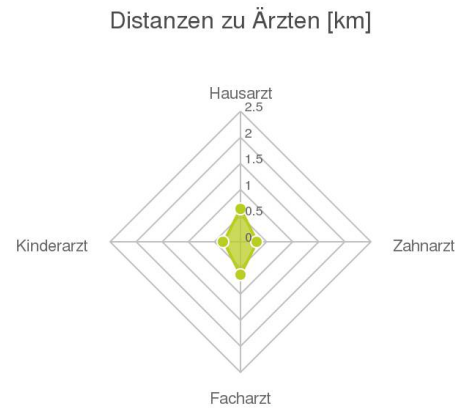
Ärzte

Ergebnisinterpretation - Distanznetz

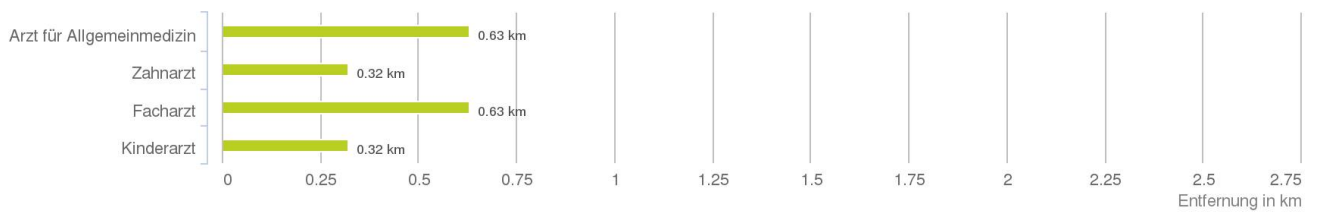
Das Distanznetz auf der rechten Seite gibt einen Überblick über die Entfernungen zur jeweils nächstgelegenen Einrichtung. Der Mittelpunkt markiert den Immobilienstandort. Je näher die Punkte beim Mittelpunkt liegen, desto geringer ist die Entfernung.

Ergebnisinterpretation - Balkendiagramm

Untenstehende Kilometerangaben zeigen an wie weit die jeweils nächstgelegene Einrichtung entfernt ist (Luftlinie).



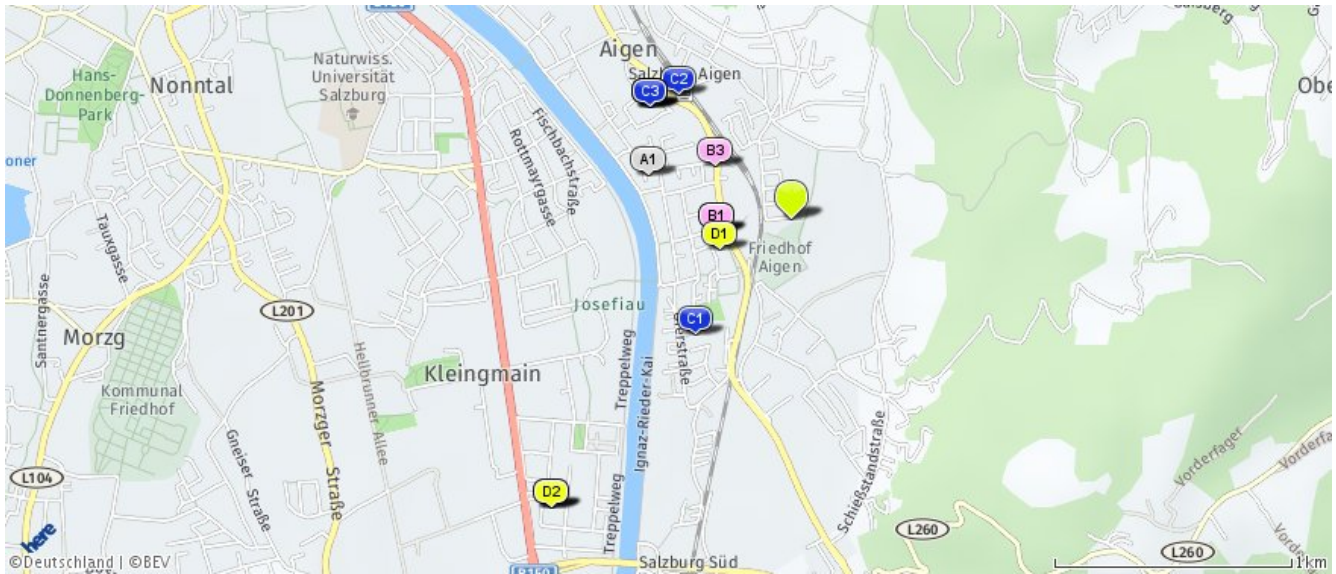
Distanzen zu Ärzten



© LAGEPROFI

Ärzte

Der hellgrüne Punkt markiert den Immobilienstandort, die Arztpraxen im Umkreis werden mit farblichen Pins angezeigt. Es werden pro Kategorie immer die drei nächstgelegenen Einrichtungen angezeigt und aufgelistet. Der Pin mit dem Zusatz „1“ zeigt immer die jeweilige Einrichtung mit der geringsten Entfernung zum Standort.



Arzt für

Allgemeinmedizin

- A1** Dr. BERGHOFER, Elisabeth
Raphael-Donner-Straße 4a
5020 Salzburg
(0,63 km)
- A2** Dr. KIESLINGER, Klaus
Dieter
Guggenbichlerstraße 20
5026 Salzburg-Aigen
(0,76 km)
- A3** Dr. SEITL, Susanne
Guggenbichlerstraße 20
5026 Salzburg
(0,76 km)

Zahnarzt

- B1** Dr. Wolfgang Vorauer
Aigner Straße 78
5026 Salzburg
(0,32 km)
- B2** Dr. Lina Deußner
Aigner Straße 78
5020 Salzburg
(0,32 km)
- B3** Dr. Gerfried Osternig
Aigner Straße 70
5026 Salzburg
(0,39 km)

Facharzt

- C1** Dr. Hans Brunner
Valkenauerstraße 65
5026 Salzburg
(0,63 km)
- C2** Dr. Isolde Heß-Eberle
Aigner Straße 69
5020 Salzburg
(0,71 km)
- C3** Dr. Thomas Speil
Guggenbichlerstraße 20
5026 Salzburg
(0,76 km)

Kinderarzt

- D1** Dr. Martin Kundt
Josef-Kaut-Straße 10
5026 Salzburg
(0,32 km)
- D2** Dr. Hartwig Maurer
Ginzkeyplatz 10
5020 Salzburg
(1,59 km)
- D3** Dr. Heinz Grienberger
Ginzkeyplatz 10
5020 Salzburg
(1,59 km)

Herold Business Data ©

Medizinische Versorgung und Therapie

Ergebnisinterpretation - Distanznetz

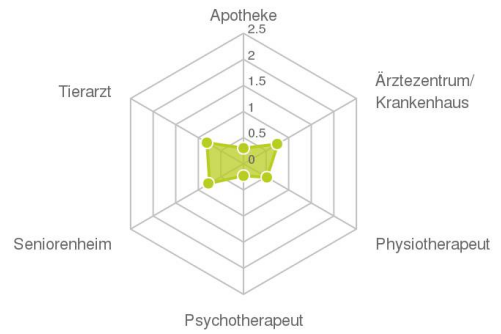
Das Distanznetz auf der rechten Seite gibt einen Überblick über die Entfernungen zur jeweils nächstgelegenen Einrichtung. Der Mittelpunkt markiert den Immobilienstandort. Je näher die Punkte beim Mittelpunkt liegen, desto geringer ist die Entfernung.

Ergebnisinterpretation - Balkendiagramm

Untenstehende Kilometerangaben zeigen an wie weit die jeweils nächstgelegene Einrichtung entfernt ist (Luftlinie).



Distanzen zu Gesundheitseinrichtungen [km]



Distanzen zu Gesundheitseinrichtungen



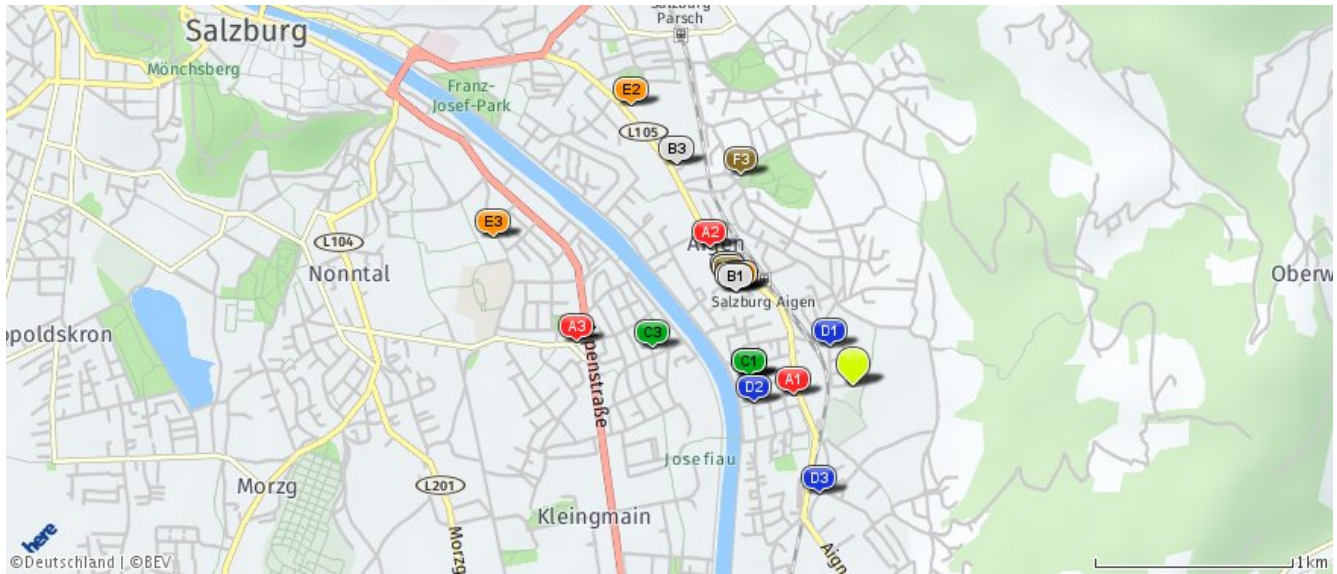
© LAGEPROFI

Medizinische Versorgung und Therapie

Der hellgrüne Punkt markiert den Immobilienstandort, die Einrichtungen im Umkreis werden mit farblichen Pins angezeigt.

Es werden pro Kategorie immer die drei nächstgelegenen Einrichtungen angezeigt und aufgelistet.

Der Pin mit dem Zusatz „1“ zeigt immer die jeweilige Einrichtung mit der geringsten Entfernung zum Standort.



Apotheke

- 📍 Naturpark Apotheke
Aigner Straße 78
5026 Salzburg
(0,30 km)
- 📍 Apotheke "Zum heiligen Geist"
Aigner Strasse 50
5026 Salzburg
(1,00 km)
- 📍 Josefiau-Apotheke
Friedensstrasse 3
5020 Salzburg
(1,41 km)

Ärztzentrum/Krankenhaus

- 📍 Diakonissenkrankenhaus
Salzburg
Guggenbichlerstrasse 20
5020 Salzburg
(0,76 km)
- 📍 Amb. für Psychosomatik und Psychoth...
Guggenbichlerstrasse 20
5020 Salzburg
(0,77 km)
- 📍 Ambulatorium für Sportorthopädie un...
Aignerstrasse 29
5020 Salzburg
(1,42 km)

Physiotherapeut

- 📍 Mühlfellner-Corman
Gabrielle
Raphael-Donner-Straße 15
5026 Salzburg
(0,52 km)
- 📍 Mühlfellner Gernot
Raphael-Donner-Straße 15
5026 Salzburg
(0,52 km)
- 📍 Schweighart Margarethe
Pezoltgasse 32
5020 Salzburg
(1,02 km)

Psychotherapeut

- 📍 Dr.phil. Gunde EGGER
Josef-Kainz-Straße
5026 Salzburg-Aigen
(0,23 km)
- 📍 a.o.Univ.Prof.Dr.phil. Alfons REITER
Raphael Donnerstraße
5026 Salzburg-Aigen
(0,50 km)
- 📍 Mag.phil. Dr.rer.nat. Gudrun ACHATZ...
Alte Aignerstraße
5026 Salzburg-Aigen
(0,57 km)

Seniorenheim

- 📍 Haus für Senioren
Diakoniewerk Salz...
(0,75 km)
- 📍 ÖJAB-Seniorenwohnanlage
Aigen
(1,80 km)
- 📍 Seniorenheim Hellbrunn
(1,95 km)

Tierarzt

- 📍 Tierarztpraxis Marinkovits -
Chirop...
Guggenbichlerstraße 16
5026 Salzburg
(0,81 km)
- 📍 Bitter Gerhard, Dipl.-TA Dr.
Guggenbichlerstraße 16
5026 Salzburg
(0,82 km)
- 📍 Ordination für Kleintiere -
Hofbaue...
Ernst-Grein-Straße 15
5026 Salzburg
(1,20 km)

Herold Business Data ©

Öffentlicher Nahverkehr

Ergebnisinterpretation - Distanznetz

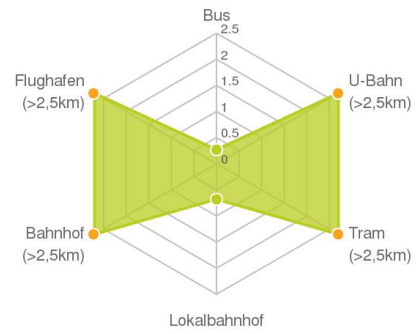
Das Distanznetz auf der rechten Seite gibt einen Überblick über die Entfernungen zur jeweils nächstgelegenen Einrichtung. Der Mittelpunkt markiert den Immobilienstandort. Je näher die Punkte beim Mittelpunkt liegen, desto geringer ist die Entfernung.

Ergebnisinterpretation - Balkendiagramm

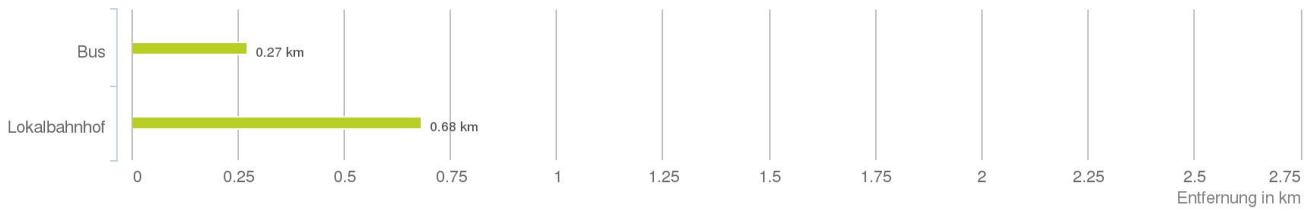
Untenstehende Kilometerangaben zeigen an wie weit die jeweils nächstgelegene Einrichtung entfernt ist (Luftlinie).



Distanzen zum öffentlichen Verkehr [km]



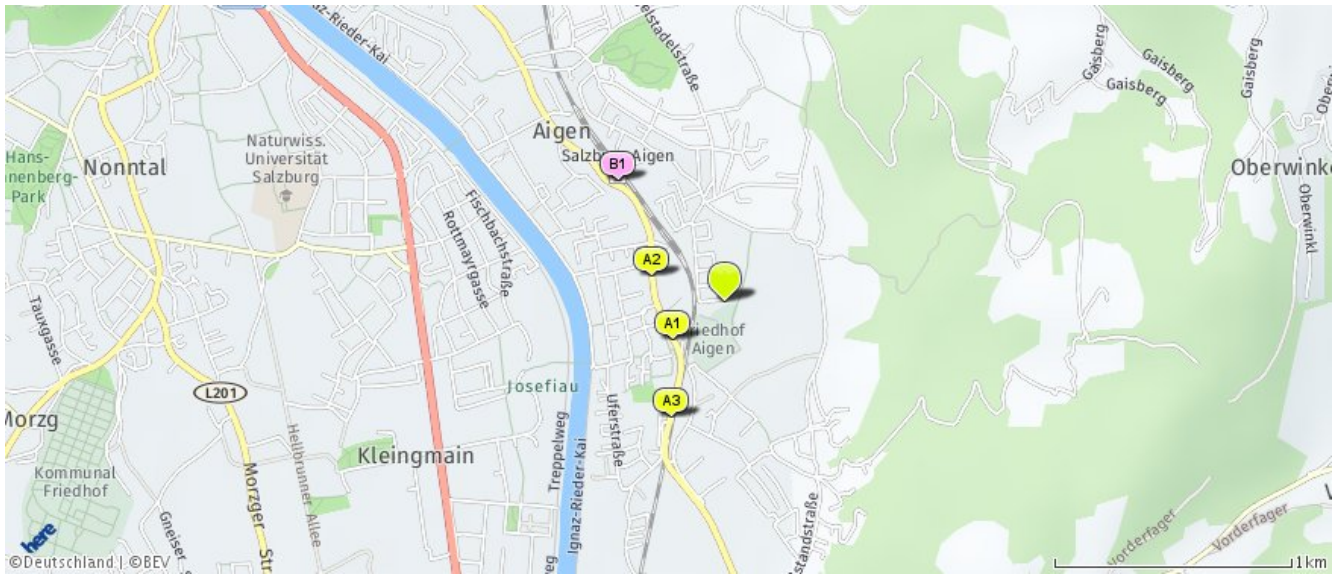
Distanzen zu Einrichtungen des öffentlichen Verkehrs



www.openstreetmap.org/copyright
© LAGEPROFI

Öffentlicher Nahverkehr

Der hellgrüne Punkt markiert den Immobilienstandort, die Verkehrsmittel im Umkreis werden mit farblichen Pins angezeigt. Es werden pro Kategorie immer die drei nächstgelegenen Einrichtungen angezeigt und aufgelistet. Der Pin mit dem Zusatz „1“ zeigt immer die jeweilige Einrichtung mit der geringsten Entfernung zum Standort.



Bus

- A1** Josef Kaut Straße
(0,27 km)
- A2** Salzachstraße
(0,32 km)
- A3** Valkenauerstraße
(0,54 km)

Lokalbahnhof

- B1** Salzburg Aigen S-Bahn
(0,68 km)
- Elsbethen (Salzburg) Salzburg Süd S...
(1,62 km)
- Salzburg Parsch S-Bahn
(1,87 km)

Herold Business Data ©

Inländeranteil

Erklärung

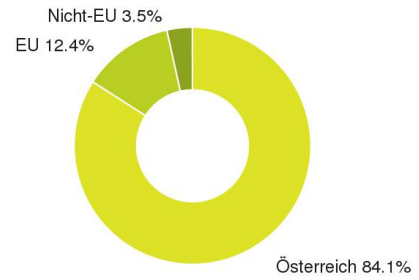
Anteil von Inländern, EU-Ausländern und Anteil von Nicht-EU-Ausländern an der Gesamtbevölkerung: Die Nationalität entspricht dabei der Staatsbürgerschaft. Hohe Werte bei den Nicht-EU-Ausländern deuten auf einen multikulturellen Charakter der Gesellschaft hin.

Ergebnis

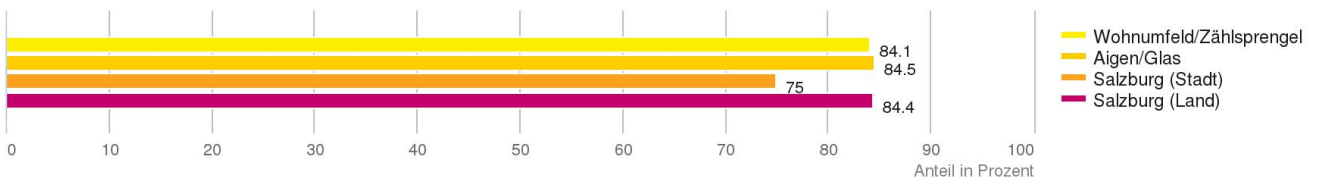
Im direkten Wohnumfeld ist der Inländeranteil mit einem Wert von 84,1% überdurchschnittlich hoch im Vergleich zu "Salzburg (Stadt)".



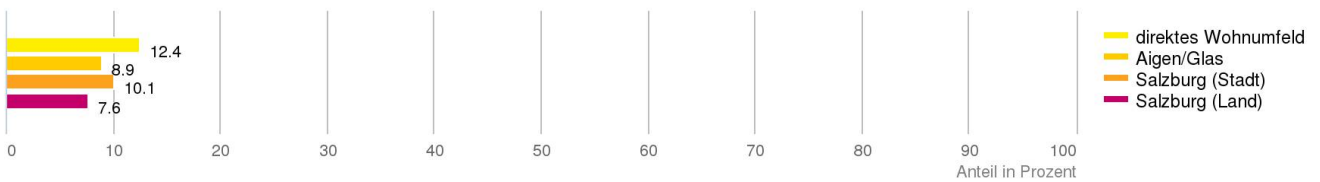
Staatsangehörigkeit



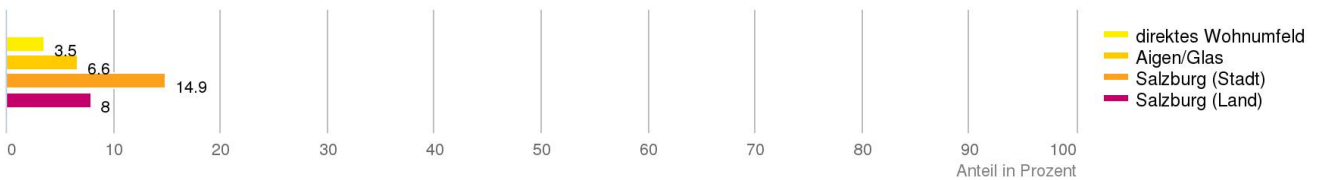
Inländeranteil



Ausländeranteil (EU)



Ausländeranteil (nicht-EU)



Akademikeranteil

Erklärung

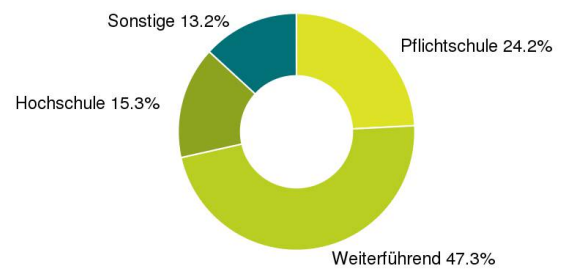
Personen mit Hochschulabschluss im Verhältnis zu allen Einwohnern bzw. im Verhältnis zu allen Erwerbsspersonen. Der Akademikeranteil gibt Aufschluss über die Bildungs- und Gesellschaftsstruktur im Umfeld.

Ergebnis

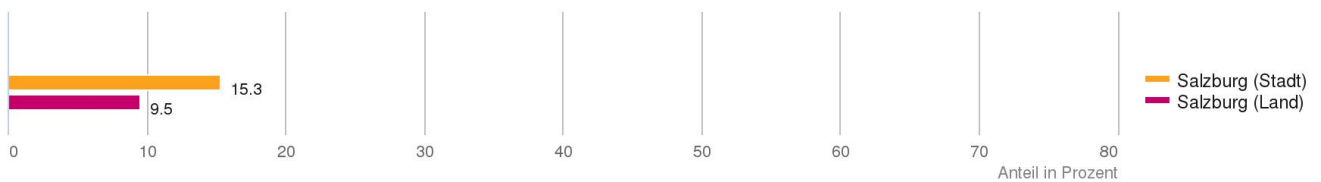
"Salzburg (Stadt)" verfügt über einen überdurchschnittlich hohen Akademikeranteil.



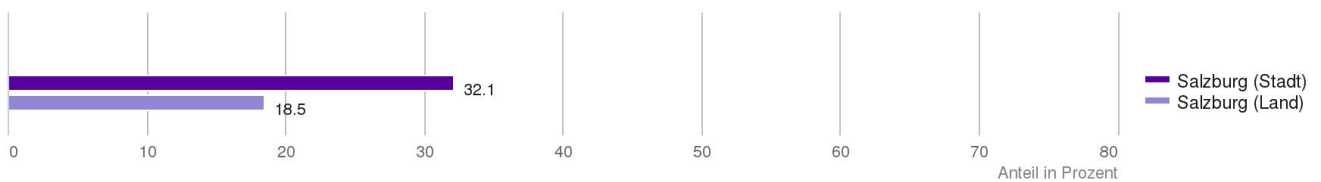
Höchster Schulabschluss



Akademikeranteil (Gesamtbevölkerung)



Akademikeranteil (Erwerbsspersonen)



© LAGEPROFI



Grünflächen und Erholungsräume

Erklärung

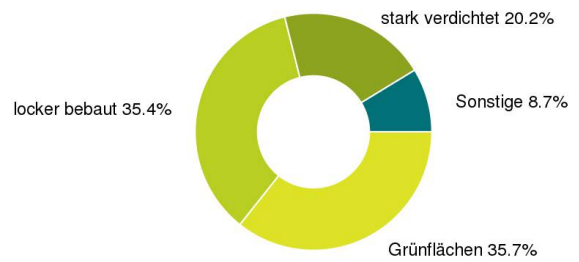
Grünflächen und Erholungsräume umfassen Wälder, Wiesen und Seen genauso wie innerstädtische Grünanlagen. Ländliche Gemeinden weisen in der Regel deutlich höhere Grünflächenanteile und Erholungsräume auf.

Ergebnis

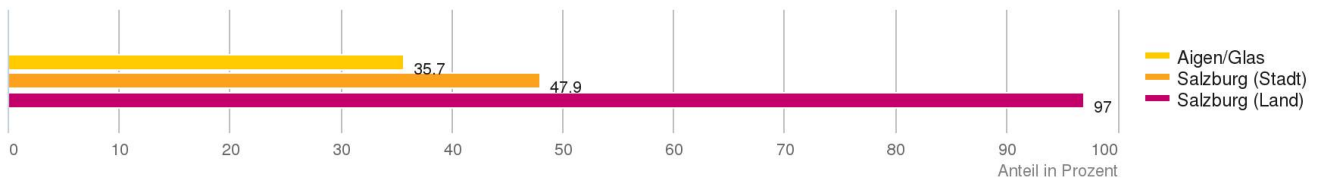
Mit einem Grünflächenanteil von 35,7% bietet "Aigen/Glas" eine hohe Freizeitqualität in der Natur.



Grünflächenanteil



Grünflächenanteil



© LAGEPROFI

